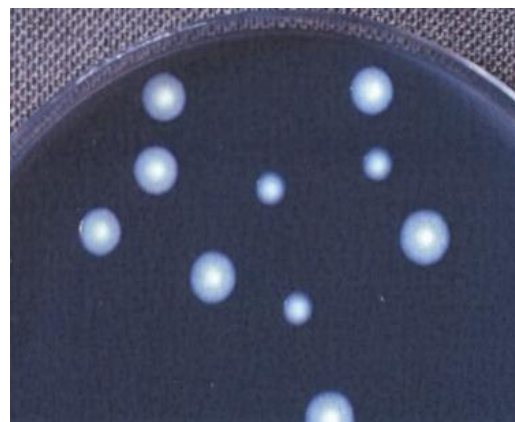


Legionella

Patří mezi gramnegativní bakterie, aerobní tyčinky. Významné pro člověka patří do druhu *Legionella pneumophila*.

Podle typu způsobuje horečnaté infekční onemocnění, tzv. Pontiackou horečku. Má lehčí průběh, nepostihuje dolní cesty dýchací. Odezní bez léčby.

Velmi závažné onemocnění je Legionářská nemoc. Úmrtnost činí asi 15 – 20%. Vyvíjí se pneumonie (tj. zápal plic). Postiženy jsou také ledviny, játra, centrální nervový systém a trávicí systém.



Lékařská mikrobiologie

Legionelové infekce jsou rozšířeny po celém světě. Studie prokázaly, že značná část obyvatelstva má vůči legionelám získanou imunitu. Dispozice k onemocnění mají však starší lidé, kuřáci, alkoholici.

Patogenita a patogenese

Patogen	<i>Legionella pneumophila</i>	
Inkubační doba	2 – 10 dnů.	1 – 2 dny.
Patogeneze	Pneumonie, horečka, třesavka, bolest na prsou, bolest hlavy.	Vysoké teploty, bolest svalů, zimnice, nevolnost.
Onemocnění	Legionářská nemoc	Pontiacká horečka
Laboratorní průkaz	Průkaz se provádí ze sputa (tj. vykašlaný hlenovitý obsah dýchacích cest), tracheálního aspirátu (tj. odsáta tekutina z průdušnice). Vyšetření lze provést také z moči.	
Epidemiologie	Jsou rozšířeny po celém světě. Vyskytují se ve vodním prostředí a aerosolu. Infekce se šíří vzduchem.	
Terapie	Antibiotika.	Bez antibiotik, spontánní úzdava.

Komunální hygiena

Legionella se vyskytuje ve vodním prostředí, v přírodě, v klimatizačním zařízení, vodovodní vodě. Je odolná vůči vysokým teplotám i chlorovým dezinfekčním prostředkům.

Zdroj nákazy:

- voda

Hygienická opatření

VODA

Vyhláška **135/2004 Sb.**, v platném znění, kterou se stanoví hygienické požadavky na **koupaliště**, sauny a hygienické limity písku v pískovištích venkovních hracích ploch.

Příloha č. 4, voda umělých koupališť

Limit: *Legionella* 0 KTJ / 1 ml vzorku

Vyhláška **252/2004 Sb.**, v platném znění, kterou se stanoví hygienické požadavky na pitnou a teplou vodu a četnost a rozsah kontroly pitné vody.

Příloha č. 2, ukazatele **teplé vody** a jejich hygienické limity

Limit: *Legionella* 100 KTJ / 100 ml vzorku

Vyšetření trvá max. 8 dní.

Literatura:

VOTAVA, M. *Lékařská mikrobiologie speciální*. Brno, NEPTUN, 2003, 495 s. ISBN 80-9028296-6-5

ŠILHÁNKOVÁ, L. *Mikrobiologie pro potravináře a biotechnologi*. Praha, ACADEMIA, 2002, 363 s. ISBN 80-200-1024-6